

Air-In 600 dB/600 Karmiventtiili

Suomalainen korvausilmaventtiili, joka asennetaan ikkunan yläkarmiin jyrssiin asennusaukkoon. Venttiilin käyttökohteita ovat kerros- ja pientaloasunnot, joissa on koneellinen tai painovoimainen poistojärjestelmä.

Venttiileistä tuleva ilmavirtaus suuntautuu ylös ja sivuille aiheuttamatta vedon tunnetta. Karmiventtiilien vakioväri on valkoinen, tilauksesta on saatavissa kaikki RAL-värit.

Venttiileitä on kahta eri mallia, karkeasuodattimella varustettu Air-In 600 ja desibeliventtiili Air-In 600 dB karkeasuodattimella - tilauksesta saatavana EU 2-suodatin. Mallit valitaan äänenvaimennustarpeen mukaan.

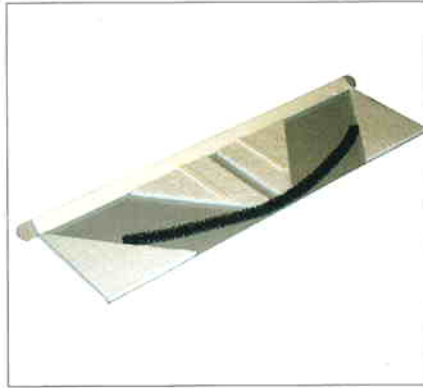
TEKNISET TIEDOT

- Vedoton ilmamäärä 7 l/s, maks. 8 l/s
- Ilmamäärän portaaton säätö 0...8 l/s
- Suodattimen ja venttiilin puhdistaminen erittäin helppoa, irrotus ilman työkaluja
- Venttiilin ulkomitat 20 x 640 mm, karmiin jyrssiävän aukon koko 12 x 600 mm
- Ulkosäleikön mitat 620 x 45 x 10 mm
- Korvausilma ei ole yhteydessä lasien väliseen tilaan, mikä vähentää lasien likaantumista ja pintalämpötilojen laskua
- Vakioväri valkoinen, tilauksesta kaikki RAL-värit
- Äänenvaimennus, desibelimalli
 - $C_{tr} = 47,1$ dB tieliikennemelu
 - $R_{at,e} = 37,1$ dB tieliikennemelu
 - $C = 47,9$ dB lentoliikennemelu
 - $R_{av,e} = 37,9$ dB lentoliikennemelu
- Äänenvaimennus, vakiomalli
 - $C_{tr} = 41,5$ dB tieliikennemelu
 - $R_{at,e} = 31,5$ dB tieliikennemelu
 - $C = 40,6$ dB lentoliikennemelu
 - $R_{av,e} = 30,6$ dB lentoliikennemelu

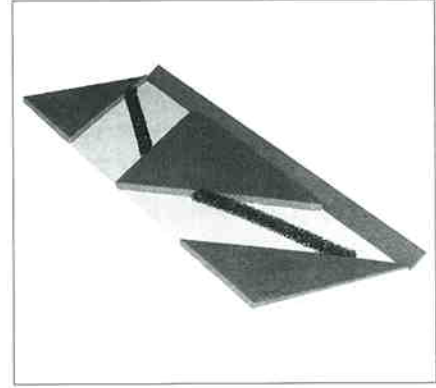
Lisätietoja

Lisätietoja Air-In Karmiventtiileistä on saatavana www.dir-air.fi.

Air-In 600 dB venttiili



Air-In 600 venttiili



Air-In 600 dB TR Super



Air-In 600 dB TR (saatavissa RAL-väreissä)



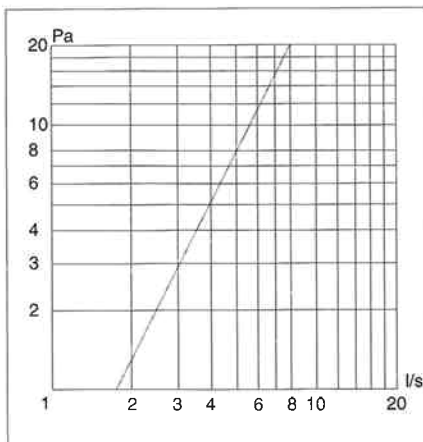
Air-In 600 Karmirakoverventtiili



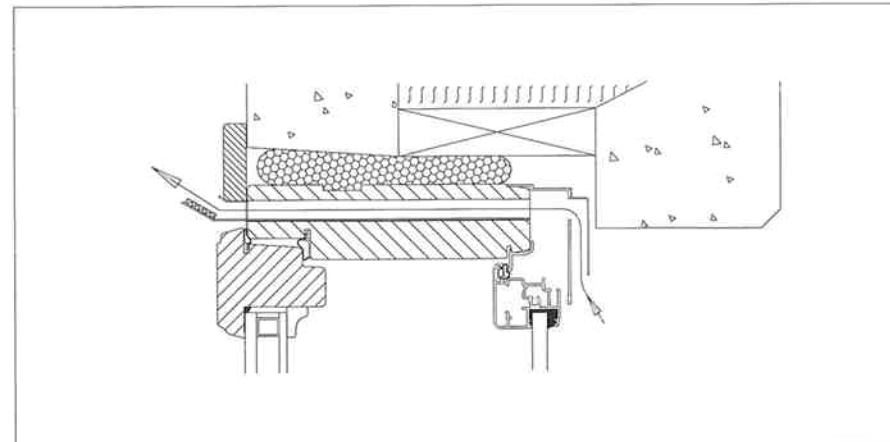
Air-In 600 Tilkerakoverventtiili (erikoismalli ahtaisiin tiloihin)



Air-In 600 dB Ilmamäärä



Karmirakoleikkaus



Air-In 400 dB Karmiventtiilit

Suomalainen korvausilmaventtiili, joka asennetaan ikkunan yläkarmiin jyrskyyn asennusaukkoon. Venttiiliin käyttökohteita ovat kerros- ja pientaloasunnot, joissa on koneellinen tai painovoimainen poistojärjestelmä.

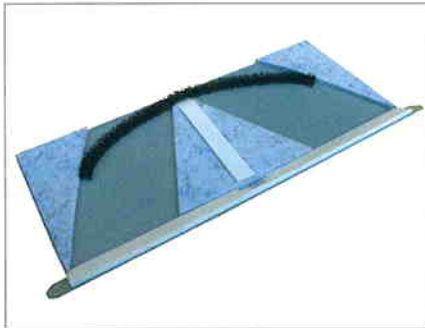
Venttiilistä tuleva ilmavirtaus suuntautuu ylös ja sivuille aiheuttamatta vedontunnetta. Karmiventtiilien vakioväri on valkoinen, tilauksesta on saatavissa kaikki RAL-värit.

Desibeliventtiili Air-In 400 dB on varustettu karkeasuodattimella.

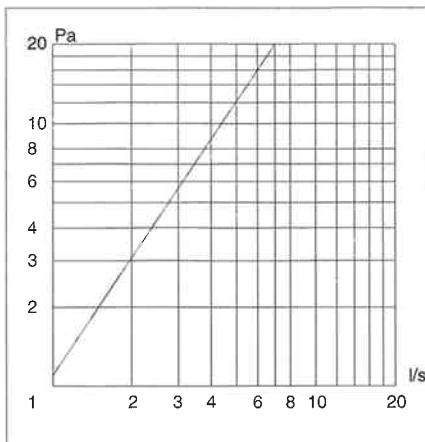
TEKNISET TIEDOT

- Vedoton ilmamäärä 6 l/s, maks. 7 l/s
- Ilmamäärän portaaton säätö 0...7 l/s
- Suodattimen ja venttiilin puhdistaminen erittäin helppoa, irrotus ilman työkaluja
- Venttiilin ulkomitat 20 x 440 mm, karmiin jyrskyttävän aukon koko 12 x 400 mm
- Ulkosäleikön mitat 420 x 45 x 10 mm
- Korvausilma ei ole yhteydessä lasien väliseen ilmatilaan, mikä vähentää lasien likaantumista ja pintalämpötilojen laskua
- Vakioväri valkoinen, tilauksesta kaikki RAL-värit
- Äänenvaimennus, desibelimalli
 $C_{tr} = 45$ dB tieliikennemelu
 $R_{at,e} = 35$ dB tieliikennemelu
 $C = 46$ dB lentoliikennemelu
 $R_{av,e} = 36$ dB lentoliikennemelu

Air-In 400 dB venttiilit



Air-In 400 dB ilmamäärä



Air-In 300 Karmiventtiilit

Suomalainen korvausilmaventtiili, joka asennetaan ikkunan yläkarmiin jyrskyyn asennusaukkoon. Venttiiliin käyttökohteita ovat kerros- ja pientaloasunnot, joissa on koneellinen tai painovoimainen poistojärjestelmä. Venttiilistä tuleva ilmavirtaus suuntautuu ylös ja sivuille aiheuttamatta vedontunnetta. Karmiventtiilien vakioväri on valkoinen, tilauksesta on saatavissa kaikki RAL-värit.

Desibeliventtiili Air-In 300 dB on varustettu karkeasuodattimella.

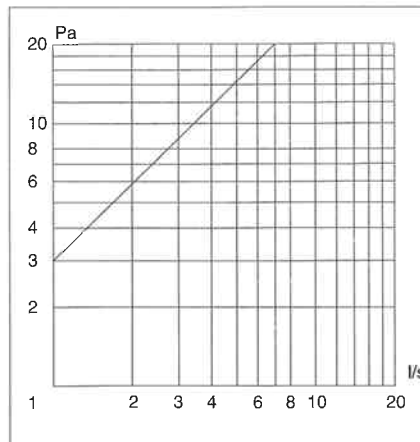
TEKNISET TIEDOT

- Vedoton ilmamäärä 4 l/s, maks. 5 l/s
- Ilmamäärän portaaton säätö 0...5 l/s
- Suodattimen ja venttiilin puhdistaminen erittäin helppoa, irrotus ilman työkaluja
- Venttiilin ulkomitat 20 x 340 mm, karmiin jyrskyttävän aukon koko 12 x 300 mm
- Ulkosäleikön mitat 320 x 45 x 10 mm
- Korvausilma ei ole yhteydessä lasien väliseen ilmatilaan, mikä vähentää lasien likaantumista ja pintalämpötilojen laskua
- Vakioväri valkoinen, tilauksesta kaikki RAL-värit
- Äänenvaimennus, desibelimalli
 $C_{tr} = 45$ dB tieliikennemelu
 $R_{at,e} = 35$ dB tieliikennemelu
 $C = 45$ dB lentoliikennemelu
 $R_{av,e} = 35$ dB lentoliikennemelu

Lisätietoja

Lisätietoja asennus- ja huolto-ohjeista on saatavana www.dir-air.fi.

Air-In 300 dB ilmamäärä



Air-In Junior Karmirakoverventtiili

Air-In Junior Karmirakoverventtiilin käyttökohteita ovat kerros- ja pientaloasunnot, joissa on painovoimainen tai koneellinen poistojärjestelmä. Air-In Junior asennetaan ilman työkaluja paikalleen työntämällä.

Venttiilistä tuleva ilmavirtaus suuntautuu ylös ja sivuille aiheuttamatta vedontunnetta. Karmirakoverventtiilien vakioväri on valkoinen, tilauksesta on saatavissa kaikki RAL-värit.

TEKNISET TIEDOT

- Korkea vedoton ilmamäärä
- Ilmamäärän portaaton säätö 0...8 l/s (20 Pa)
- Sisältää tuloilman suodattimen
- Venttiilin ulkomitat 20 x 340 mm, karmiin jyrskyttävän ilmakanavan koko 12 x 300 mm
- Ulkosäleikön mitat 320 x 45 x 10 mm
- Ulkosäleikön käyttö puualumiini-ikkunoissa ei ole välttämätöntä, jos ilman pääsy venttiiliin on varmistettu muilla keinoilla
- Korvausilma ei ole yhteydessä lasien väliseen ilmatilaan, mikä vähentää lasien likaantumista ja pintalämpötilojen laskua
- Vakioväri valkoinen, tilauksesta kaikki RAL-värit
- Äänenvaimennus, vakiomalli
 $C_{tr} = 38,4$ dB tieliikennemelu
 $R_{at,e} = 28,4$ dB tieliikennemelu
 $C = 37,4$ dB lentoliikennemelu
 $R_{av,e} = 27,4$ dB lentoliikennemelu

Karmi- ja tilkerakoverventtiilit

ASENNUS

Air-In Rakoverventtiilit asennetaan ikkunan tai oven yläkarmiin, jolloin ilmavirtaus suuntautuu ylös ja sivuille eikä vedontunnetta esiinny.

Air-In Tilkerakoverventtiili asennetaan laipasta ruuveilla. Voidaan toimittaa myös tarrakiinnitteisenä. Venttiiliä ei saa koskaan sulkea kokonaan.

HUOLTO

Venttiilit puhdistetaan pyyhkimällä kostealla. Air-In 600, 600 dB, 400 dB ja 300 dB -malleissa suodatin on liimattu kiinteästi. DB-mallia ei saa pestä juoksevan veden alla. Venttiilit puhdistetaan 2...4 kertaa vuodessa ulkoilman epäpuhtausien mukaan.

Lisätietoja

Lisätietoja asennus- ja huolto-ohjeista on saatavana www.dir-air.fi.