

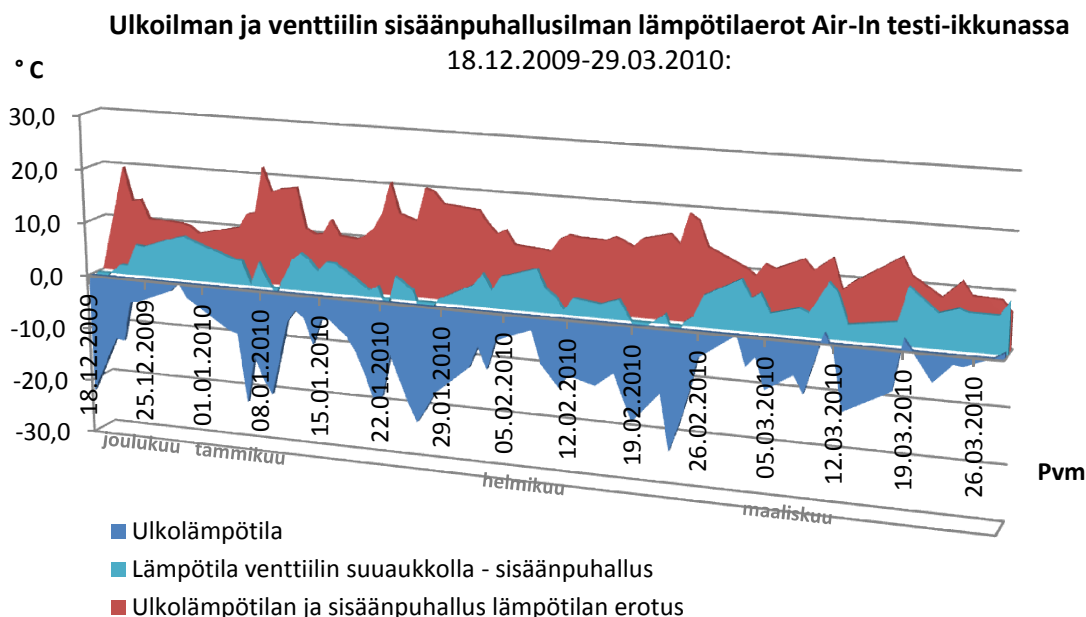
air-in Tuloilmaikkunan lämmöntalteenotto seuranta

Aikaväli: joulukuu 2009-maaliskuu 2010

Tulokset on mitattu Dir-Air Oy:n testihuoneessa.

Testi-ikkunan ominaisuudet: leveys 1035mm, korkeus 1315mm, u-arvo 1,1, selektiivilasi.

Huomioitavaa: Jos ikkuna on suurempi kuin Dir-Air:in testi-ikkuna, niin ilman lämpeneminen samalla ilmapirralla ja vastaavasti asennettuna on vielä suurempaa.



Air-In testi-ikkunan lämpötila seuranta:

Pvm	Ulkolämpötila	Sisälämpötila	Lämpötila ikkunan välitilassa alhaalla	Lämpötila ikkunan välitilassa ylhäällä	Lämpötila venttiilin suuaukolla - sisäänpuhallus	Ilman lämpeneminen ikkunan välitilassa = Ulkolämpötilan ja sisäänpuhalluksen erotus	Huoneiston paine	Poistoilma l/s
18.12.2009	-22,2	19,9	-14,5	-7,0	-2,6	19,6		7,1
21.12.2009	-11,7	19,8	-6,1	-1,4	1,8	13,5	-8,0	7,5
22.12.2009	-12,0	19,9	-6,9	-1,8	1,8	13,8	-7,0	6,9
23.12.2009	-4,5	20,2	-0,5	3,1	5,8	10,3	-8,0	7,4
24.12.2009	-4,3	20,2	-0,2	3,4	5,6	9,9	-8,0	7,9
28.12.2009	-1,7	21,1	2,6	5,3	7,8	9,5	-6,0	7,9
29.12.2009	-0,1	21,1	4,1	6,6	8,2	8,3	-7,0	8,5
30.12.2009	-2,7	20,8	2,5	5,1	7,4	10,1	-8,0	7,8
04.01.2010	-8,0		-1,1	1,7	4,7	12,7	-8,0	8,1
05.01.2010	-8,5		-1,5	1,3	4,5	13,0	-8,0	9,0
06.01.2010	-21,3	20,8	-13,9	-4,8	0,2	21,5	-8,0	8,1
07.01.2010	-12,5	17,7	-6,9	-0,7	4,6	17,1	-7,0	7,0
08.01.2010	-16,6		-9,3	-2,0	1,2	17,8	-7,0	7,8
09.01.2010	-19,3		-11,9	-3,7	-1,0	18,3	-9,0	8,7
11.01.2010	-5,3	18,7	-0,9	3,6	5,6	10,9		
12.01.2010	-3,1	18,7	1,1	5,2	6,9	10,0	-9,0	8,2
13.01.2010	-4,4	18,7	0,3	4,5	5,8	10,2	-7,0	8,6
14.01.2010	-9,1	19,2	-3,6	2,2	3,8	12,9	-7,0	8,4
15.01.2010	-4,4	19,6	0,4	4,8	5,7	10,1	-7,0	8,6
16.01.2010	-4,2	19,6	-0,1	4,5	5,6	9,8	-8,0	8,8
18.01.2010	-7,1	19,2	-3,0	2,3	3,5	10,6	-7,0	8,5

19.01.2010	-9,7	19,2	-4,8	1,0	2,3	12,0	-8,0	8,1
20.01.2010	-13,6	18,7	-7,8	-1,0	1,2	14,8	-7,0	8,2
21.01.2010	-18,3	18,2	-11,7	-3,7	2,2	20,5	-8,0	8,2
22.01.2010	-17,5	16,7	-10,9	-2,1	-2,5	15,0	-8,0	8,4
23.01.2010	-9,7	19,1	-4,3	2,9	4,2	13,9	-8,0	7,4
25.01.2010	-18,1	18,9	-11,5	-1,9	1,9	20,0	-8,0	7,5
26.01.2010	-21,6	17,8	-15,3	-4,4	-2,2	19,4	-8,0	7,1
27.01.2010	-19,1	18,5	-13,5	-3,7	-1,7	17,4	-8,0	7,6
28.01.2010	-16,0	19,0	-10,4	-1,7	0,8	16,8	-8,0	7,4
01.02.2010	-10,5	19,5	-3,9	2,9	4,0	14,5	-8,0	7,5
02.02.2010	-6,6	19,7	-1,1	4,4	6,2	12,8	-8,0	7,5
03.02.2010	-10,5	19,2	-4,4	2,0	3,1	13,6	-8,0	7,6
04.02.2010	-5,2	19,9	-0,7	4,8	5,9	11,1	-9,0	8,3
05.02.2010	-4,4	19,9	0,0	5,3	6,3	10,7	-9,0	8,0
08.02.2010	-2,6	21,5	1,6	6,7	7,8	10,4	-9,0	8,1
09.02.2010	-8,5	19,5	-3,0	3,2	4,3	12,8	-9,0	7,9
10.02.2010	-10,5	19,2	-4,2	2,1	3,2	13,7	-9,0	7,8
11.02.2010	-12,5	18,7	-7,3	0,4	0,9	13,4	-9,0	8,1
12.02.2010	-10,1	19,1	-4,1	2,6	3,1	13,2	-9,0	7,4
15.02.2010	-11,5	18,7	-5,7	1,4	2,5	14,0	-9,0	7,8
16.02.2010	-10,2	18,7	-4,2	2,6	3,1	13,3	-9,0	7,8
17.02.2010	-8,9	19,4	-3,7	3,2	3,6	12,5	-10,0	7,2
18.02.2010	-13,2	18,7	-7,1	0,4	0,9	14,1	-9,0	7,4
19.02.2010	-17,3	18,1	-11,3	-2,5	-2,0	15,3	-10,0	8,1
22.02.2010	-11,7	19,0	-5,6	1,4	1,9	13,6	-8,0	7,3
23.02.2010	-21,9	17,6	-13,9	-4,5	-2,8	19,1	-9,0	7,6
24.02.2010	-17,3	18,3	-9,4	-1,3	0,7	18,0	-9,0	7,8
25.02.2010	-11,6	18,7	-5,9	1,2	1,9	13,5	-8,0	8,2
26.02.2010	-4,7	19,6	0,5	5,1	5,7	10,4	-9,0	8,3
02.03.2010	-0,1	20,3	3,9	8,4	9,1	9,2	-8,0	7,4
03.03.2010	-5,5	19,7	-0,6	5,2	5,9	11,4	-9,0	7,9
04.03.2010	-3,6	19,9	0,7	6,1	7,1	10,7	-8,0	8,1
05.03.2010	-9,2	19,3	-4,0	3,5	3,6	12,8	-9,0	8,0
08.03.2010	-6,1	19,5	-2,0	4,3	4,9	11,0	-10,0	8,5
09.03.2010	-9,3	19,5	-3,3	3,7	4,2	13,5	-10,0	8,5
11.03.2010	1,8	20,4	5,1	8,6	9,9	8,1	-9,0	8,3
12.03.2010	-1,5	20,5	2,7	8,6	8,0	9,5	-9,0	7,3
13.03.2010	-11,7	19,5	-5,6	8,6	2,9	14,6	-9,0	7,1
18.03.2010	-7,3	18,9	-2,6	3,1	4,1	11,4	-9	7,5
19.03.2010	2,1	20,3	5,9	9,2	10,3	8,2	-8	7,6
22.03.2010	-5,1	19,1	1,8	5,1	6,2	11,3	-8	7,44
24.03.2010	-1,7	19,3	1,9	7,5	7,2	8,9	-9	7,2
25.03.2010	-1,9	19,4	2	6	6,7	8,6	-9	7,4
28.03.2010	0,1	20,1	3,7	7,6	6,7	6,6	-9	7,3
29.03.2010	1,2	21,1	4,3	8	9,2	8,0	-9	7,3