

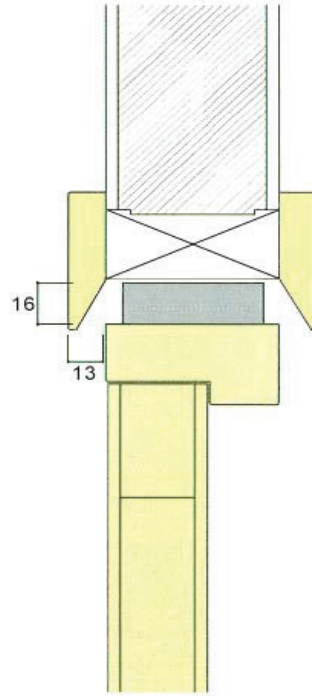
AIR-IN® PASO OVIVIRTAUSSÄLEIKKÖ

Asennusohje:

1. Työnnä ovisäleikkö karmin päälle kolmiot alaspäin suunnattuina.

Voidaan myös asentaa kolmiot ylöspäin. Listan viiste tulee silloin yläpuolelle.

2. Listan alareunaa viistetään 13 mm auki.
3. Lista kiinnitetään normaalisti paikoilleen.



Dir Air Oy

Kivikonkierto 12, 05460 Hyvinkää
+358 10 4215 700
asiakaspalvelu@dir-air.fi
www.dir-air.fi



air in®