

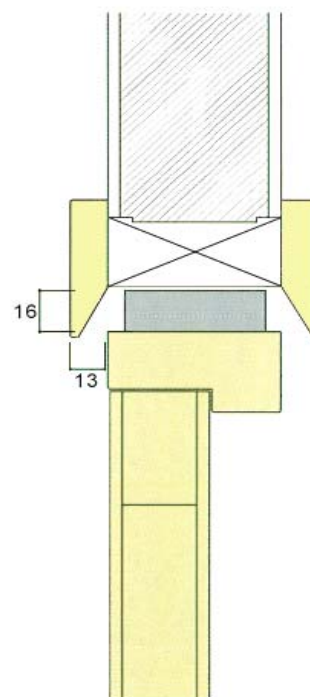
Air-In Paso Ovivirtaussäleikkö asennusohje:

Air-in® Paso on ovenkarminpäälle asennettava ovivirtaussäleikkö, joka päästää ilman kiertämään vapaasti huoneistossa vaimentaen samalla tehokkaasti huoneesta toiseen kantautuvia ääniä.



Asennus:

1. Poista tarrapaloista paperi ja paina ovisäleikkö karmin päälle kolmiot alaspäin suunnattuina.
2. Listan alareunaa viistetään 13 mm auki.
3. Lista kiinnitetään normaalisti paikoilleen.



Dir Air Oy

Kuoppakatu 10
11710 Riihimäki
FINLAND

Puhelin +358 10 4215 700
Faksi +358 10 4215 701
Sähköposti: asiakaspalvelu@dir-air.fi