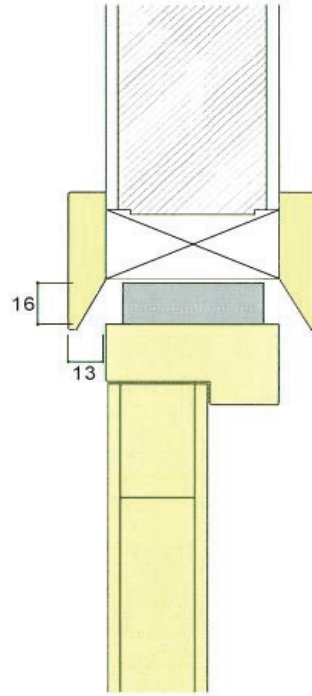


# AIR-IN® PASO OVIVIRTAUSSÄLEIKKÖ asennusohje:

1. Työnnä ovisäleikkö karmin päälle kolmiot alaspäin suunnattuina.

**Voidaan myös asentaa kolmiot ylöspäin. Listan viiste tulee silloin yläpuolelle.**

2. Listan alareunaa viistetään 13 mm auki.
3. Lista kiinnitetään normaalisti paikoilleen.



**Dir-Air Oy**

Tehtaankatu 1, 11710 Riihimäki  
puh. +358 10 4215 700, fax +358 10 4215 701  
[www.dir-air.fi](http://www.dir-air.fi)

**air-in®**

